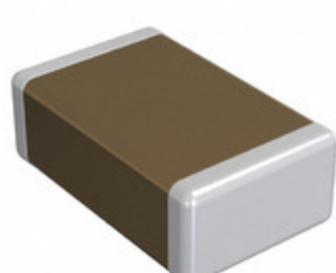


## GRM2165C2A182JA01D



**muRata**  
INNOVATOR IN ELECTRONICS

Part Number: [GRM2165C2A182JA01D](#)

Výrobce: [Murata Electronics](#)

Popis: CAP CER 1800PF 100V C0G/NP0 0805

Datový list: [GRM2165C2A182JA01 Ref Sheet](#)

[Chip Monolithic Ceramic Caps Part Numbering](#)

[Chip Monolithic Ceramic Caps Catalog](#)

RoHS Status: Bez olova / V souladu RoHS

Ship From: Hong Kong

Shipment Way: DHL/Fedex/TNT/UPS/EMS

Obrázky jsou pouze orientační.

Podrobné informace o produktu naleznete v části Technické údaje produktu.

Koupit GRM2165C2A182JA01D s důvěrou od Component-World.HK, 1 rok záruka

[Request For Quotation](#)

### PARAMETR PRODUKTU

Part Number	GRM2165C2A182JA01D	Výrobce	<a href="#">Murata Electronics</a>
Popis	CAP CER 1800PF 100V C0G/NP0 0805	Stav volného vedení / RoHS	Bez olova / V souladu RoHS
Dostupné množství	1462081 pcs	Datový list	<a href="#">GRM2165C2A182JA01 Ref Sheet</a> <a href="#">Chip Monolithic Ceramic Caps Part Numbering</a> <a href="#">Chip Monolithic Ceramic Caps Catalog</a>
Kategorie	<a href="#">Kondenzátory</a>	Napětí - Jmenovitá	100V
Tolerance	±5%	Tloušťka (Max)	0.028" (0.70mm)
teplotní koeficient	C0G, NP0	Velikost / Rozměry	0.079" L x 0.049" W (2.00mm x 1.25mm)
Série	GRM	hodnocení	-
Obal	Cut Tape (CT)	Paket / krabice	0805 (2012 Metric)
Ostatní jména	490-13368-1	Provozní teplota	-55°C ~ 125°C
Typ montáže	Surface Mount, MLCC	Úroveň citlivosti na vlhkost (MSL)	1 (Unlimited)
Lead Style	-	Rozestup vývodů	-
Stav volného vedení / RoHS	Lead free / RoHS Compliant	Výška - Sedící (Max)	-
Funkce	-	Detailní popis	1800pF ±5% 100V Ceramic Capacitor C0G, NP0 0805 (2012 Metric)
kapacitní	1800pF	Aplikace	General Purpose

Component-World.com je spolehlivý distributor elektronických součástek. Specializujeme se na všechny elektronické komponenty řady Murata Electronics. Máme 1462081 kusy Murata Electronics GRM2165C2A182JA01D na skladě dostupných. Vyžádejte si citát z distributora součástí elektroniky na Component-World.com, náš prodejní tým vás bude kontaktovat do 24 hodin.

RFQ Email: [info@Components-World.com](mailto:info@Components-World.com)

### SOUVISEJÍCÍ PRODUKTY

	Část#: <a href="#">GRM2165C2A122JA01J</a> Popis: CAP CER 1200PF 100V C0G/NP0 0805	Výrobci: <a href="#">Murata Electronics</a>	<a href="#">Dotaz</a>
	Část#: <a href="#">GRM2165C2A181GA01D</a> Popis: CAP CER 180PF 100V C0G/NP0 0805	Výrobci: <a href="#">Murata Electronics</a>	<a href="#">Dotaz</a>
	Část#: <a href="#">GRM2165C2A161JA01D</a> Popis: CAP CER 160PF 100V C0G/NP0 0805	Výrobci: <a href="#">Murata Electronics</a>	<a href="#">Dotaz</a>
	Část#: <a href="#">GRM2165C2A221JA01D</a> Popis: CAP CER 220PF 100V C0G/NP0 0805	Výrobci: <a href="#">Murata Electronics</a>	<a href="#">Dotaz</a>
	Část#: <a href="#">GRM2165C2A222JA01J</a> Popis: CAP CER 2200PF 100V C0G/NP0 0805	Výrobci: <a href="#">Murata Electronics</a>	<a href="#">Dotaz</a>
	Část#: <a href="#">GRM2165C2A222JA01D</a> Popis: CAP CER 2200PF 100V C0G/NP0 0805	Výrobci: <a href="#">Murata Electronics</a>	<a href="#">Dotaz</a>
	Část#: <a href="#">GRM2165C2A152JA01J</a> Popis: CAP CER 1500PF 100V C0G/NP0 0805	Výrobci: <a href="#">Murata Electronics</a>	<a href="#">Dotaz</a>
	Část#: <a href="#">GRM2165C2A162JA01D</a> Popis: CAP CER 1600PF 100V C0G/NP0 0805	Výrobci: <a href="#">Murata Electronics</a>	<a href="#">Dotaz</a>
	Část#: <a href="#">GRM2165C2A131JA01D</a> Popis: CAP CER 130PF 100V C0G/NP0 0805	Výrobci: <a href="#">Murata Electronics</a>	<a href="#">Dotaz</a>
	Část#: <a href="#">GRM2165C2A241JA01D</a> Popis: CAP CER 240PF 100V C0G/NP0 0805	Výrobci: <a href="#">Murata Electronics</a>	<a href="#">Dotaz</a>
	Část#: <a href="#">GRM2165C2A151JA01D</a> Popis: CAP CER 150PF 100V C0G/NP0 0805	Výrobci: <a href="#">Murata Electronics</a>	<a href="#">Dotaz</a>
	Část#: <a href="#">GRM2165C2A201JA01D</a> Popis: CAP CER 200PF 100V C0G/NP0 0805	Výrobci: <a href="#">Murata Electronics</a>	<a href="#">Dotaz</a>
	Část#: <a href="#">GRM2165C2A242JA01D</a> Popis: CAP CER 2400PF 100V NP0 0805	Výrobci: <a href="#">Murata Electronics</a>	<a href="#">Dotaz</a>
	Část#: <a href="#">GRM2165C2A271JA01D</a> Popis: CAP CER 270PF 100V C0G/NP0 0805	Výrobci: <a href="#">Murata Electronics</a>	<a href="#">Dotaz</a>
	Část#: <a href="#">GRM2165C2A181JA01D</a> Popis: CAP CER 180PF 100V C0G/NP0 0805	Výrobci: <a href="#">Murata Electronics</a>	<a href="#">Dotaz</a>
	Část#: <a href="#">GRM2165C2A272JA01D</a> Popis: CAP CER 2700PF 100V C0G/NP0 0805	Výrobci: <a href="#">Murata Electronics</a>	<a href="#">Dotaz</a>
	Část#: <a href="#">GRM2165C2A202JA01D</a> Popis: CAP CER 2000PF 100V C0G/NP0 0805	Výrobci: <a href="#">Murata Electronics</a>	<a href="#">Dotaz</a>
	Část#: <a href="#">GRM2165C2A152JA01D</a> Popis: CAP CER 1500PF 100V C0G/NP0 0805	Výrobci: <a href="#">Murata Electronics</a>	<a href="#">Dotaz</a>
	Část#: <a href="#">GRM2165C2A182JA01J</a> Popis: CAP CER 1800PF 100V C0G/NP0 0805	Výrobci: <a href="#">Murata Electronics</a>	<a href="#">Dotaz</a>
	Část#: <a href="#">GRM2165C2A132JA01D</a> Popis: CAP CER 1300PF 100V C0G/NP0 0805	Výrobci: <a href="#">Murata Electronics</a>	<a href="#">Dotaz</a>

### Související klíčová slova pro GRM2165C2A182JA01D

Murata Electronics GRM2165C2A182JA01D.	GRM2165C2A182JA01D distributor	GRM2165C2A182JA01D dodavatel	GRM2165C2A182JA01D Cena
GRM2165C2A182JA01D Stáhnout datasheet.	GRM2165C2A182JA01D Datasheet.	GRM2165C2A182JA01D Stock.	koupit GRM2165C2A182JA01D.
Murata Electronics GRM2165C2A182JA01D.	MURATA GRM2165C2A182JA01D.	Murata Electronics North America	TOKO / Murata GRM2165C2A182JA01D.
		GRM2165C2A182JA01D.	